

## TA35 SE FV

### ANSICHTSBREITEN UND BAUTIEFEN

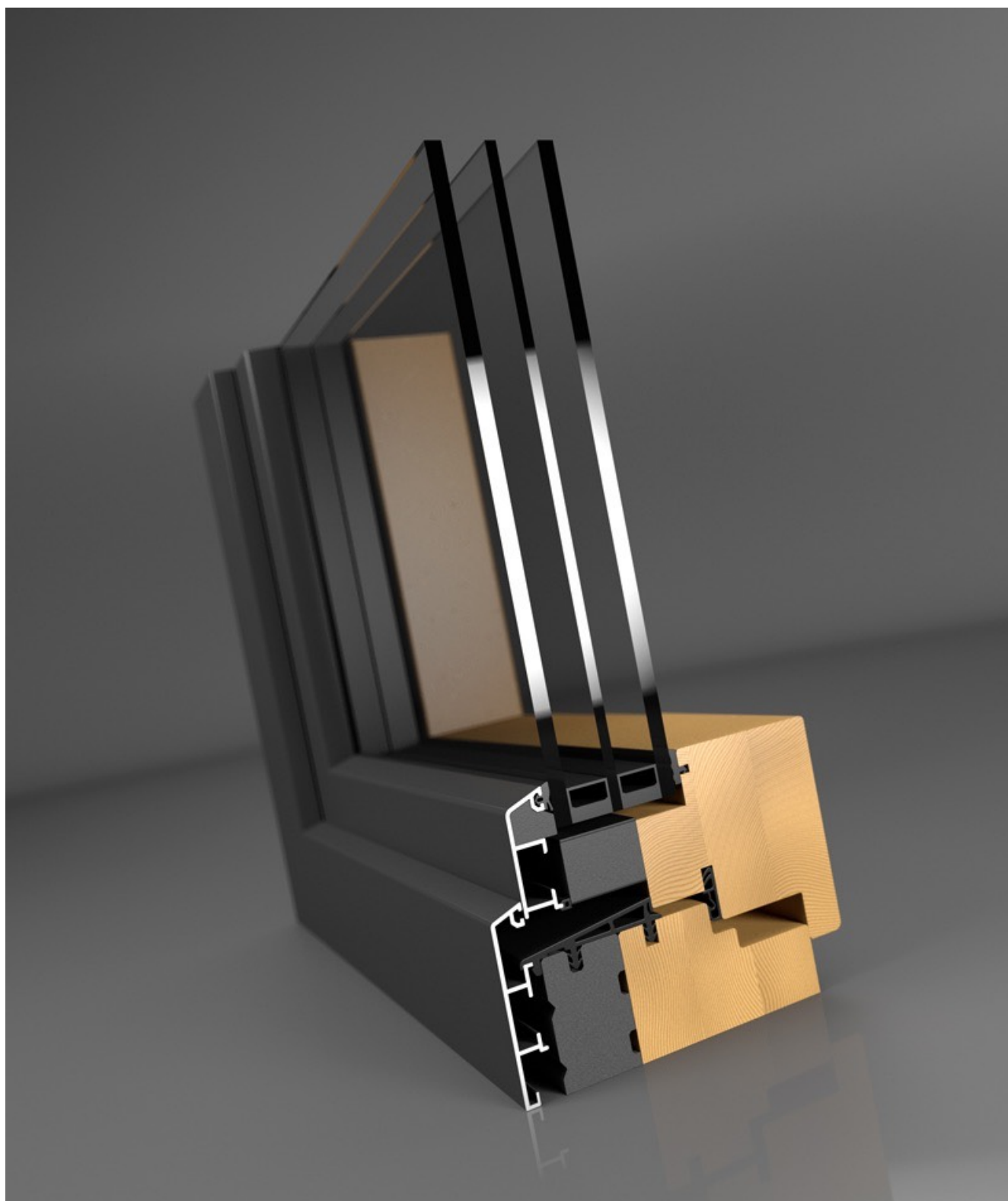
Ansichtsbreiten Standard Flügel	35 mm
	61 mm
Ansichtsbreiten Standard Rahmen	66 mm
	86 mm
Ansichtsbreiten Standard Pfosten - Riegel	110 mm
	120 mm
	150 mm
Bautiefen Standard Holzprofile	68 mm
	78 mm
	88 mm

### MAXIMALE FLÜGELMASSE

Flügelbreite maximal	1.600 mm
Flügelbreite minimal Füllung Lichtmaß	445 mm
Flügelhöhe maximal	3.000 mm
Flügelgewicht Dreh-Kipp	200 kg
Flügelgewicht Dreh	300 kg

### OBERFLÄCHE + ECKVERBINDUNG ALUMINIUM

RAL, NCS, DB	geschweisst
RAL, NCS, DB	mechanisch
Eloxal	mechanisch



### NORMEN + WERTE: CE: DIN EN 14351-1

DIN EN 12207 Luftdurchlässigkeit Klasse 4
DIN EN 12208 Schlagregendichtheit Klasse E900
DIN EN 12210 Widerstandsfähigkeit bei Windlast Klasse C4
DIN EN ISO 10077-2 $U_w \geq 0,64 \text{ W/(m}^2\text{K)}$
DIN EN ISO 140-3 Schallschutz: $R_w (C; C_{tr}) = 46 (-2; -6) \text{ dB}$
DIN EN 1627 Einbruchhemmung: RC1N, RC2N, RC2
DIN 18008-4 TRAV Absturzsicherung: Kategorie A, B, C
DIN EN ISO 717-1 Flankenschall: $D_{n,f,w} (C; C_{tr}) = 59 (-1; -4) \text{ dB}$

### HOLZARTEN

Fichte
Tanne
Lärche
Kiefer
Douglasie
Hemlock
Eiche

